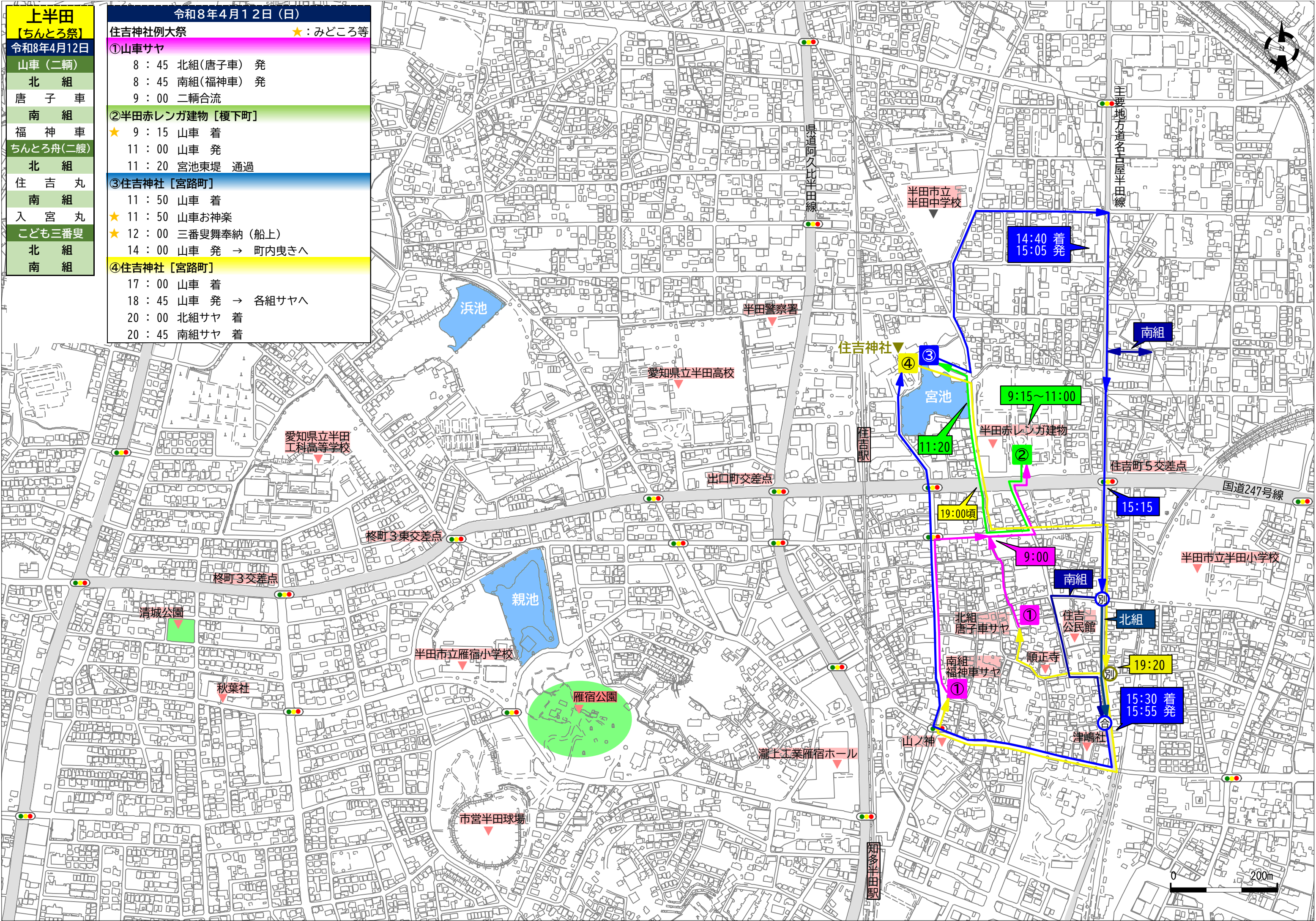


上半田
【ちんとう祭】
令和8年4月12日
山車（二輛）
北組
唐子車
南組
福神車
ちんとう舟（二艘）
北組
住吉丸
南組
入宮丸
こども三番叟
北組
南組

令和8年4月12日（日）	
住吉神社例大祭 ★：みどころ等	
①山車サヤ	8：45 北組（唐子車） 発
	8：45 南組（福神車） 発
	9：00 二輛合流
②半田赤レンガ建物【榎下町】	★ 9：15 山車 着
	11：00 山車 発
	11：20 宮池東堤 通過
③住吉神社【宮路町】	11：50 山車 着
	★ 11：50 山車お神楽
	★ 12：00 三番叟舞奉納（船上）
	14：00 山車 発 → 町内曳き入
④住吉神社【宮路町】	17：00 山車 着
	18：45 山車 発 → 各組サヤ入
	20：00 北組サヤ 着
	20：45 南組サヤ 着



14:40 着
15:05 発

9:15~11:00

11:20

19:00頃

9:00

15:15

19:20

15:30 着
15:55 発