



特定非営利活動法人半田市観光協会  
令和 3 年度 事業報告書

[令和 3 年 4 月 1 日～令和 4 年 3 月 31 日]

## 1. 事業方針

半田市が「第7次半田市総合計画」を発表しました。目指すべき将来の都市像では、この地域が培ってきた歴史や文化を活かしたまちづくりが核となっており、今後の観光振興は、交流人口の拡大や地域経済の活性化のみならず、都市の活力を生むまちづくりの分野においても活動が求められています。

その中で今年度は以下の方針に沿って活動を進めてまいりました。

### 1. この地域の歴史や文化に根ざした“観光資源”の保全・育成・創造に関わる活動

観光庁の「地域の観光の磨き上げを通じた域内連携促進に向けた実証事業」に醸造文化のファン化プロジェクト「うまいの根っこ、知多の醸造」が採択を受け、プロジェクトチームを編成し、年間を通して取り組んでまいりました。醸造メーカーのオープンファクトリー化と飲食店のガストロノミー化をテーマにこの地域ならではの資源の保全・育成・創造にチャレンジしました。

### 2. 地域経済活性化のための会員事業者との連携強化に関わる活動

観光客の回遊性向上のため、「半田めぐりん MAP」の制作や「食のWEBサイト」の構築を行いました。また、年度後半には、あいちはんだ物産品お取り寄せサイト「いいかも半田セレクト」の開設、販売促進キャンペーンを実施し、新たな顧客の創造と仕組みづくりにチャレンジしました。

### 3. 分野横断的な取り組みによるイノベーションを推進する活動

今までの接点の少なかった醸造メーカー、飲食店、小売業の方々と「醸造文化のファン化プロジェクト」や「いいかも半田セレクト」事業を実施し、新たな観光の創造にチャレンジし、都市の活力の向上に貢献しました。

## 2. 成果指標

### 【指標 1：半田市観光入込客数】

年度	観光客数	前年度比	備考
30 年度（実績値）	1,680,648	103.4%	
元年度（実績値）	1,669,341	99.3%	
2 年度（実績値）	555,581	33.3%	
3 年度（実績値）	787,329	141.7%	

### 【指標 2：文化・観光施設等の来館者数】

年度	観光客数	前年度比
30 年度（実績値）	923,794	－
元年度（実績値）	860,790	93.2%
2 年度（実績値）	241,239	28.0%
3 年度（実績値）	441,747	183.1%

### 【指標 3：会員数、会費額】

年度	会員数	前年度比	会費額	前年度比
30 年度（実績値）	164	98.8%	2,298,142	96.4%
元年度（実績値）	168	102.4%	2,386,892	103.9%
2 年度（実績値）	168	100.0%	2,412,500	101.1%
3 年度（実績値）	168	100.0%	2,321,780	96.2%

※6 件退会、6 件新規入会

## 【主要観光施設来館者数】

## 半田赤レンガ建物

(単位：人)

	4月	5月	6月	7月	8月	9月	10月	11月	12月	1月	2月	3月	年度計
平成30年度	50,728	38,465	29,069	38,599	31,218	53,596	53,271	51,679	50,088	40,054	31,584	51,052	519,403
令和元年度	40,706	55,209	34,537	31,295	25,606	52,264	54,568	53,501	54,505	38,101	35,523	1,109	476,924
令和2年度	0	0	8,648	10,588	10,119	13,404	12,438	12,880	15,792	9,030	14,707	15,001	122,607
令和3年度	14,320	19,880	6,918	23,383	8,899	15,203	11,747	21,060	22,230	12,435	17,470	24,025	197,570
前年度比	-	-	80.0%	220.8%	87.9%	113.4%	94.4%	163.5%	140.8%	137.7%	118.8%	160.2%	161.1%

※新型コロナウイルス感染症対策で令和2年3月4日～5月31日まで閉館

## ミツカンミュージアム ※平成30年7月リニューアルオープン

(単位：人)

	4月	5月	6月	7月	8月	9月	10月	11月	12月	1月	2月	3月	年度計
平成30年度	9,145	11,126	0	3,299	17,512	16,292	13,810	12,836	8,393	8,527	11,249	20,450	132,639
令和元年度	12,644	15,566	10,741	11,107	17,510	12,294	12,864	12,144	9,394	7,365	9,416	0	131,045
令和2年度	0	0	0	0	0	0	0	0	0	0	0	0	0
令和3年度	0	0	0	0	0	0	0	0	0	0	0	0	0
前年度比	-	-	-	-	-	-	-	-	-	-	-	-	-

※新型コロナウイルス感染症対策で令和2年2月29日～閉館中

## 國盛 酒の文化館

(単位：人)

	4月	5月	6月	7月	8月	9月	10月	11月	12月	1月	2月	3月	年度計
平成30年度	3,967	3,705	3,017	2,813	1,846	3,500	4,119	4,984	2,830	2,101	3,569	6,902	43,353
令和元年度	3,494	4,365	2,950	2,817	1,818	3,675	4,470	4,657	5,065	1,595	3,179	0	38,085
令和2年度	0	0	0	788	678	1,322	1,433	1,557	1,178	717	77	1,136	8,886
令和3年度	1,279	933	209	684	492	0	1,382	2,036	1,612	923	814	2,079	12,443
前年度比	-	-	-	86.8%	72.6%	-	96.4%	130.8%	136.8%	128.7%	1057.1%	183.0%	140.0%

※新型コロナウイルス感染症対策で令和2年2月29日～7月9日閉館、令和3年2月6日～28日、5月12日～6月20日、8月27日～9月30日

## 新美南吉記念館

(単位：人)

	4月	5月	6月	7月	8月	9月	10月	11月	12月	1月	2月	3月	年度計
平成30年度	3,113	4,196	3,783	2,858	4,413	11,752	7,767	2,216	877	3,734	3,671	4,915	53,295
令和元年度	3,487	5,386	4,370	3,385	4,290	9,687	9,943	5,352	2,692	3,138	2,789	118	54,637
令和2年度	0	0	1,001	1,443	2,202	4,879	5,231	3,672	1,567	1,193	1,545	2,087	24,820
令和3年度	1,364	1,877	929	1,542	2,113	4,987	5,221	4,145	2,833	1,847	1,575	2,550	30,983
前年度比	-	-	92.8%	106.9%	96.0%	102.2%	99.8%	112.9%	180.8%	154.8%	101.9%	122.2%	124.8%

※新型コロナウイルス感染症対策で令和2年3月4日～6月1日まで閉館

## 半田市立博物館

(単位：人)

	4月	5月	6月	7月	8月	9月	10月	11月	12月	1月	2月	3月	年度計
平成30年度	6,107	6,455	5,534	8,160	10,749	7,166	6,972	6,601	7,319	11,082	11,150	8,666	95,961
令和元年度	5,851	7,019	7,932	8,753	9,183	8,823	6,481	6,302	6,672	10,165	11,479	468	89,128
令和2年度	0	0	4,597	5,347	4,814	4,585	5,630	4,603	3,456	6,188	8,395	5,737	53,352
令和3年度	5,449	6,717	6,101	7,710	7,180	5,178	7,453	5,445	5,349	9,960	8,054	5,806	80,402
前年度比	-	-	132.7%	144.2%	149.1%	112.9%	132.4%	118.3%	154.8%	161.0%	95.9%	101.2%	150.7%

※新型コロナウイルス感染症対策で令和2年3月4日～6月1日まで閉館

## 半田空の科学館

(単位：人)

	4月	5月	6月	7月	8月	9月	10月	11月	12月	1月	2月	3月	年度計
平成30年度	5,186	5,850	6,830	10,886	12,766	6,806	6,309	4,571	3,711	4,032	5,234	6,962	79,143
令和元年度	4,601	5,503	6,850	10,616	13,187	7,528	5,707	4,496	3,162	3,728	5,324	269	70,971
令和2年度	0	0	0	3,114	4,223	3,493	3,710	3,942	3,383	3,371	2,500	3,838	31,574
令和3年度	6,477	8,228	8,143	17,090	21,558	7,915	10,625	10,155	8,303	7,224	6,177	8,454	120,349
前年度比	-	-	-	548.8%	510.5%	226.6%	286.4%	257.6%	245.4%	214.3%	247.1%	220.3%	381.2%

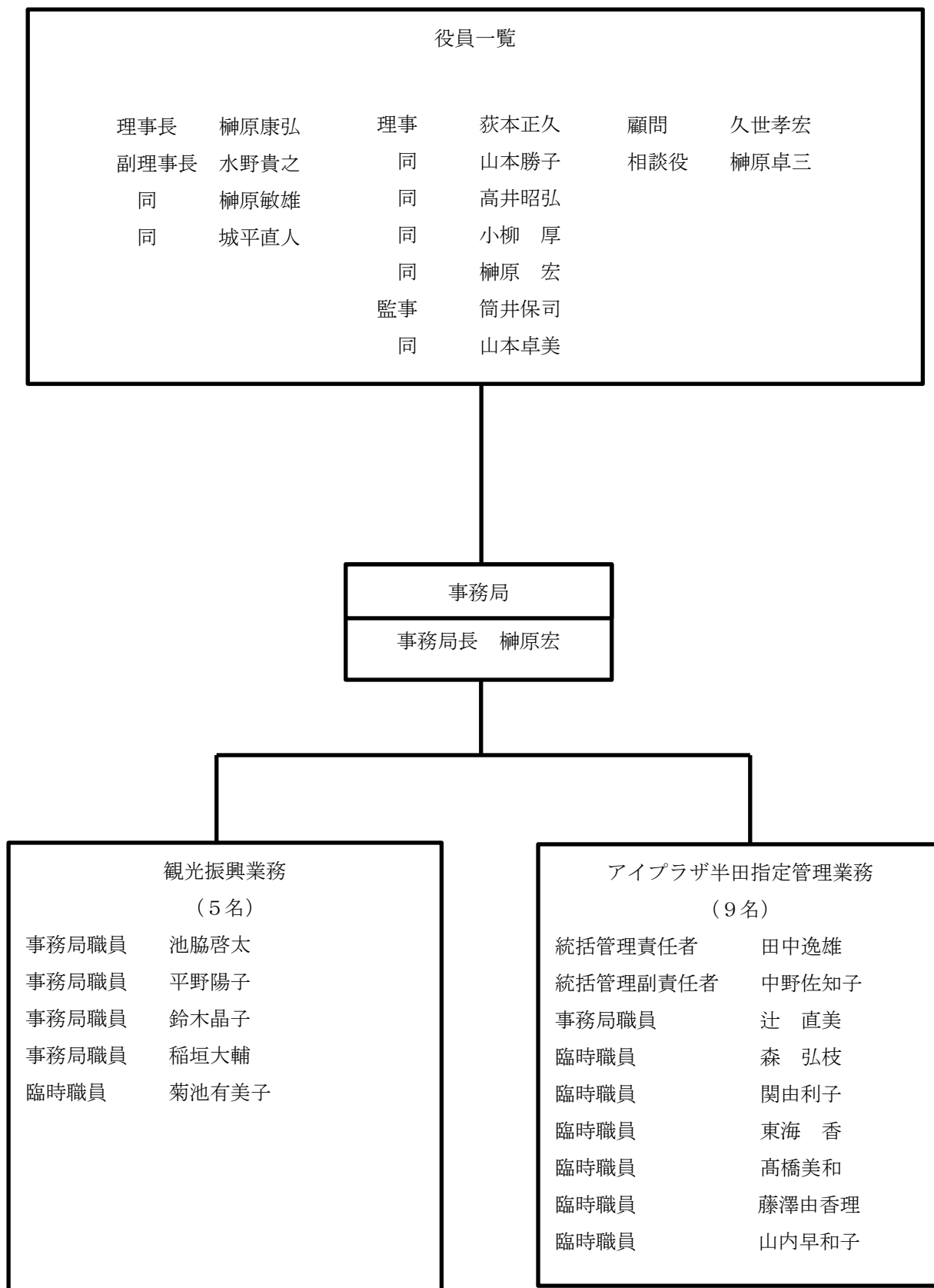
※新型コロナウイルス感染症対策で令和2年3月4日～6月30日まで閉館

## 観光施設来館者数合計

(単位：人)

	4月	5月	6月	7月	8月	9月	10月	11月	12月	1月	2月	3月	年度計
平成30年度	78,246	69,797	48,233	66,615	78,504	99,112	92,248	82,887	73,218	69,530	66,457	98,947	923,794
令和元年度	70,783	93,048	67,380	67,973	71,594	94,271	94,033	86,452	81,490	64,092	67,710	1,964	860,790
令和2年度	0	0	14,246	21,280	22,036	27,683	28,442	26,654	25,376	20,499	27,224	27,799	241,239
令和3年度	28,889	37,635	22,300	50,409	40,242	33,283	36,428	42,841	40,327	32,389	34,090	42,914	441,747
前年度比	-	-	156.5%	236.9%	182.6%	120.2%	128.1%	160.7%	158.9%	158.0%	125.2%	154.4%	183.1%

### 3. 運営組織図



## 4. 事業実績

### 4-1 広報事業

地域内の情報収集と編集、各所への発信業務を実施しました。

#### 【主な実績】

#### ○地域内観光ネットワークの構築

- ・観光情報チートシートの発行
- ・半田市内観光施設の観光入込客数の集約と発信
- ・蔵のまちネットワーク会議の開催運営
- ・半田赤レンガ建物観光情報広報ミーティングの開催運営



#### ○観光協会ホームページ運営業務

半田市観光ガイド <https://www.handa-kankou.com>

ホームページ

- ・地域内イベント情報、お知らせ情報の発信
- ・特集ページを使った季節の観光おすすめ情報の発信
- ・半田赤レンガ建物の情報発信方法の向上

#### ○SNSを活用した情報発信業務

- ・Instagram いいかも半田 (iikamo\_handa) アカウントによる市内観光情報の発信  
フォロワー数 1,775 令和4年3月時点
- ・Instagram 半田市観光協会 (handa\_harapecogram) アカウントによる半田の食の情報発信  
フォロワー数 6,888 令和4年3月時点
- ・Facebook 半田運河の蔵日和アカウントによる市内観光情報の発信  
フォロワー数 1,040 令和4年3月時点

#### ○メディアを活用した広報業務

##### 主な実績

- ・【TV】4月 メ〜テレ「アップ」：鯉のぼりとかざぐるま
- ・【TV】6月 東海テレビ「ニュース ONE」：JR 半田駅跨線橋
- ・【TV】9月 メ〜テレ「ウドちゃんの旅してゴメン」：豊場屋南店の尾州早すし
- ・【新聞】4月 中日新聞：萬三の白モッコウバラ祭
- ・【新聞】12月 中部経済新聞：いいかも半田セレクト
- ・【新聞】2月 中日新聞：いいかも半田セレクト
- ・【新聞】2月 中日新聞：生誕110年に向けた岩滑小学校の取り組み
- ・【ラジオ】10月 ZIP-FM 「Z-BIZ」：醸造グルメツアー
- ・【ラジオ】11月 FM AICHI：醸造グルメツアー

#### ○観光総合パンフレット観光ガイドの作成業務（市委託事業）

#### ○新美南吉生誕110年に向けた取り組み

- ・新美南吉デザインコンテストの企画、運営



生誕110年ロゴマーク&PRグッズデザインの募集チラシ

## 4-2 誘客事業

他地域とのネットワークを活かした PR 活動、PR キャンペーン等、誘客活動を行いました。

### 【主な事業内容】

- ・広域ネットワークを活用した広報業務と連携業務  
知多半島観光圏協議会、竜の子街道広域観光推進協議会（西尾市・碧南市・常滑市）、  
新美南吉連携（安城市・愛知県図書館・愛知県書店商業組合）、  
愛知再発見山車を核とした観光ネットワーク（愛西市・犬山市・蟹江町・知立市・津島市）、
- ・名古屋鉄道とのタイアップ PR キャンペーン
- ・愛知県と連携したブラアイチの企画
- ・広域連携を生かしたインバウンドのための連携強化
- ・旅行会社等への営業活動
- ・竜の子街道グルメ旅（竜の子街道広域観光推進協議会委託事業）
- ・竜の子街道 SNS を活用した情報発信（竜の子街道広域観光推進協議会委託事業）
- ・JR 武豊線でぶらり旅の制作業務（大府市観光協会、東浦町観光協会、半田市観光協会、武豊町観光協会）



竜の子街道の情報発信



JR 武豊線でぶらり旅



## 4-3 交流人口拡大推進事業

## 【主な事業内容】

- ・半田運河活性化推進業務（市委託）

半田運河の鯉のぼり（4月～5月）

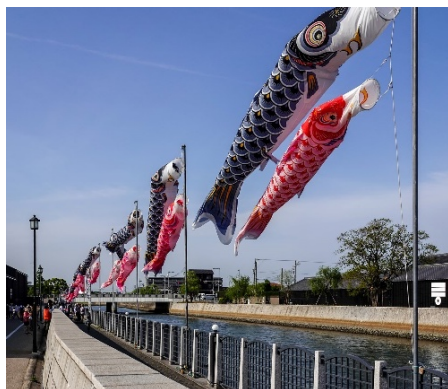
HOTORI brunch（4月・12月）※5月・10月・11月・3月はコロナ感染拡大のため中止

萬三の白モッコウバラ祭（4月～5月）

どぶろくまつり（12月）

- ・新美南吉のふるさと関連業務（市委託）

彼岸花来訪者対応等（ごんの秋まつり開催中止関係）に係る業務



半田運河の鯉のぼり



萬三の白モッコウバラ祭



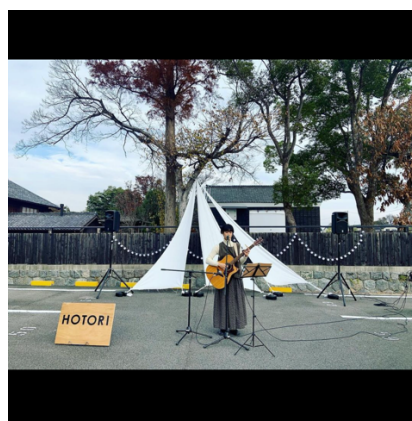
ハートハンティング



どぶろくまつり



HOTORI brunch



彼岸花の受け入れ整備



#### 4-4 観光消費額拡大推進事業

観光客と地域事業者の連携を推進し観光消費額を高める事業。

##### 【主な事業内容】

- ・食の観光振興の推進（すし、知多牛、醸造等の PR）（市委託事業）  
すしのまち半田 WEB ページ <https://www.handa-kankou.com/sushi/>  
半田で知多牛 WEB ページ <https://www.handa-kankou.com/chitagyu/>
- ・回遊促進 半田めぐりん MAP（市委託事業）
- ・尾州早すしプロモーション事業（市委託事業）
- ・あいちはんだのお取り寄せサイト「いいかも半田セレクト」の企画、運営、販売促進  
2月7日～3月20日（6週間）、参加事業者数 68、出品商品数 288、販売額 11,246,914 円
- ・醸造文化ファン化プロジェクト「うまいの根っこ、知多の醸造」（観光庁実証事業）  
<https://www.umainonekko.jp>



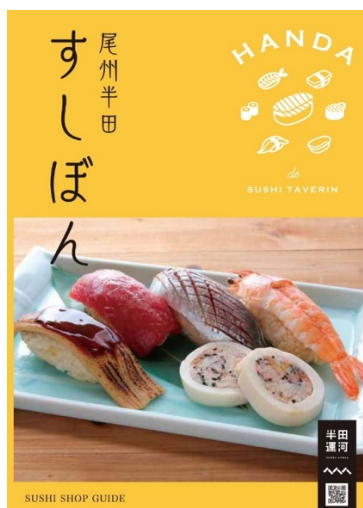
すし 知多牛



うまいの根っこ

##### 主な事業内容

- ① 醸造メーカーのオープンファクトリー化事業
- ② 醸造レストランのガストロノミー化事業
- ③ 醸造グルメツアーの企画運営業務
- ④ EC プラットフォーム構築事業
- ⑤ 名産品開発ワークショップ事業



#### 4－5 観光拠点運営事業

○アイプラザ半田指定管理業務（市指定管理業務）令和3年4月1日～令和6年3月31日（3年間）  
観光情報発信拠点としての確立のための事業を推進する

主な業務として、

- ・観光情報発信拠点として半田・知多半島の情報の集約と発信業務
- ・広報・PRサポート事業
- ・代行サービス事業…公演チケット販売代行、問合せ代行等
- ・レンタサイクル、観光土産品の販売など、観光客のサービス向上に係る事業。

○知多半島観光圏協議会事業推進事務所事務運営サポート業務（観光圏委託事業）

#### 4－6 サービス向上事業

##### 【主な事業内容】

レンタサイクルや観光土産品の販売など、観光客のサービス向上に係る事業。

○レンタサイクル実績

（単位：件）

月	4月	5月	6月	7月	8月	9月	10月	11月	12月	1月	2月	3月	合計
31年度(令和元年)	186	247	140	189	151	218	209	198	135	112	135	109	2,029
令和2年	36	-	147	118	143	179	213	168	149	85	64	173	1,475
令和3年	69	73	66	81	67	105	120	136	84	73	76	119	1,069
前年度比	192%	-	45%	69%	47%	59%	56%	81%	56%	86%	119%	69%	72%

貸出場所：アイプラザ半田、半田赤レンガ建物、新美南吉記念館

貸出数：23台

※令和3年4月より知多半田駅前観光案内所閉鎖のため知多半田駅での貸し出しは廃止

○観光土産品販売事業

- ・ポロシャツの販売
- ・うまいの根っこ、知多の醸造、知多半島の醸造調味料の販売



## 4-7 その他観光推進活動

### ○教育機関向けの視察対応・講座の開催

- ・日本福祉大学授業で登壇（地域を知る）
- ・青山中学校の地域学習（地域を知る）
- ・半田小学校授業で登壇（地域を知る）
- ・半田中学校の制作物展示サポート

### ○研修会

- ・会員企業新入社員研修
- ・国際交流音楽祭で登壇

### ○各種視察受け入れ

### ○半田イベントコンベンション相談窓口の運営

### ○半田市観光ガイド協会支援業務

### ○シティープロモーション

- ・まちなか成人式の参画、調整
- ・はんだの魅力発見ツアー実施（市委託事業）
- ・銘醸地半田の日本酒ギフトセットの開発と販売促進事業（市委託事業）

### ○市民の愛着と誇りの醸成事業

- ・みんなの南吉さんストリート事業（岩滑小学校）  
（三菱 UFJ 銀行寄付 500,000 円）



魅力発見ツアー



日本酒ギフトセット



みんなの南吉さんストリート事業

## 4-8 主な参画組織体・会議体

### ○事務局運営

- ・はんだ蔵のまちネットワーク
- ・愛知 山車を核とした観光ネットワーク
- ・半田運河 Canal Night 実行委員会
- ・観光施設連携ネットワーク
- ・萬三の白モッコウバラ祭実行委員会
- ・ごんの秋まつり実行委員会

### ○参画

- ・愛知県観光協会
- ・愛知県大河ドラマ「どうする家康」観光推進協議会
- ・竜の子街道広域観光推進協議会
- ・半田市市民協働推進計画策定委員会
- ・半田連続立体交差事業促進期成同盟会
- ・半田運河人道橋名称選定委員会
- ・わたしのはんだ発見！風景絵画&フォトコンテスト会議
- ・半田商工会議所サービス部会
- ・半田商工会議所商業施設助成事業審査委員会
- ・半田赤レンガ建物運営サポーター会議
- ・ドイツフェスティバル実行委員会
- ・愛知県大型観光キャンペーン実施協議会
- ・知多半島観光圏協議会
- ・半田市産業観光振興計画策定会議
- ・半田市地域公共交通会議
- ・ふるさと半田応援団会議
- ・衣浦みなとまつり会場運営実行委員会
- ・半田商工会議所地域力創造委員会
- ・半田運河を守る会
- ・赤レンガコーディネーター会議