



特定非営利活動法人半田市観光協会  
令和２年度 事業報告書

[令和２年４月１日～令和３年３月３１日]

## 1. 事業方針

新型コロナウイルスによる感染症対策で人・モノの移動が大きく制限され、地域の文化活動・経済活動において非常に大きな影響が出ました。半田市観光協会の運営も喫緊の課題に対応すべく、下記の方針に沿って、観光振興を進めて参りました。

〈活動方針〉

### 1. 地域内における文化活動・経済活動の推進

市、商工会議所、商店街連合会と連携し、地域の中小企業・小規模事業者の活性化支援のための活動を実施しました。特に早い段階から直接的に影響を受けている飲食店の情報収集と発信に努め、季節ごとのキャンペーンや半田独自の支援策（エールチケット）の企画運営、国の GoTo キャンペーンの利用促進や国の補助金に関する情報提供などを実施してきました。

### 2. 観光事業者の育成・連携、観光資源の拡充

今年度は特に食に関連した事業者連携、地域産業資源の活用を強化しました。

すし、知多牛、醸造、和菓子などのブランド化、商品開発、店舗紹介、販売促進などを進めてきました。

### 3. 将来顧客につなげるデジタル情報の発信強化

広報の面については、PR 動画の作成、オンライン配信、Google ストリートビューを活用した情報発信、SNS の # キャンペーン、オンライン商談会、ホームページの拡充などデジタル情報の発信を強化しました。また、オンライン予約フォームの活用、アンケートのオンライン化など、協会内においては、ビジネスチャットツール Slack や Zoom を活用した会議などデジタル技術の活用も推進しました。

## 2. 成果指標

### 【指標 1：半田市観光入込客数】

年度	観光客数	前年度比	備考
27 年度（実績値）	1,318,801	—	
28 年度（実績値）	1,540,410	116.8%	
29 年度（実績値）	1,624,930	105.5%	山車まつり 550,000 人
30 年度（実績値）	1,680,648	103.4%	
元年度（実績値）	1,669,341	99.3%	
2 年度（実績値）	555,581	33.3%	

### 【指標 2：文化・観光施設等の来館者数】

年度	観光客数	前年度比
30 年度（実績値）	923,794	—
元年度（実績値）	860,790	93.2%
2 年度（実績値）	241,239	28.0%

〈参考 各施設来館者数〉

年度	半田赤レン ガ建物	ミツカンミ ュージアム	國盛 酒の文化館	新美南吉 記念館	半田市立 博物館	半田 空の科学館
30 年度	519,403	132,639	43,353	53,295	95,961	79,143
元年度	476,924	131,045	38,085	54,637	89,128	70,971
2 年度	122,607	0	8,886	24,820	53,352	31,574
前年度比	25.7%	0%	23.3%	45.4%	59.9%	44.5%

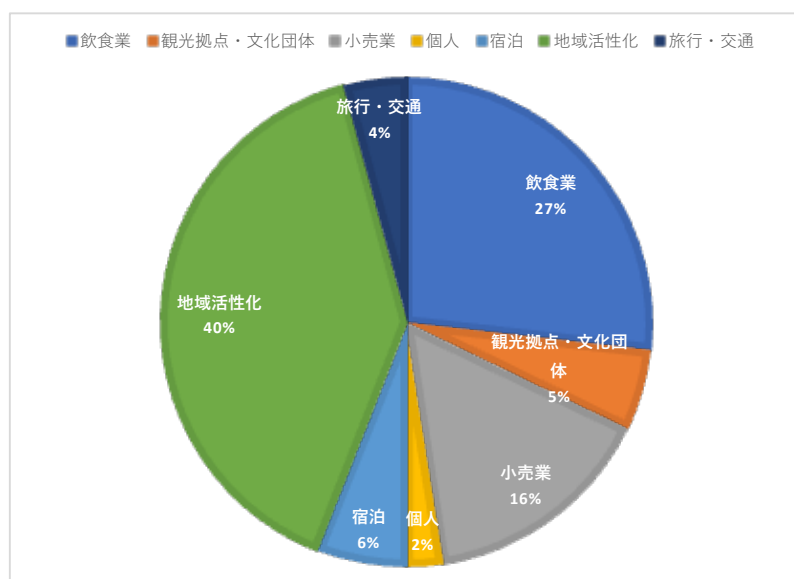
【指標 3：会員数、会費額】

年度	会員数	前年度比	会費額	前年度比
27 年度（実績値）	182	—	2,583,000	—
28 年度（実績値）	174	95.6%	2,492,000	96.5%
29 年度（実績値）	166	95.4%	2,384,784	95.7%
30 年度（実績値）	164	98.8%	2,298,142	96.4%
元年度（実績値）	168	102.4%	2,386,892	103.9%
2 年度（実績値）	168	100.0%	2,412,500	101.1%

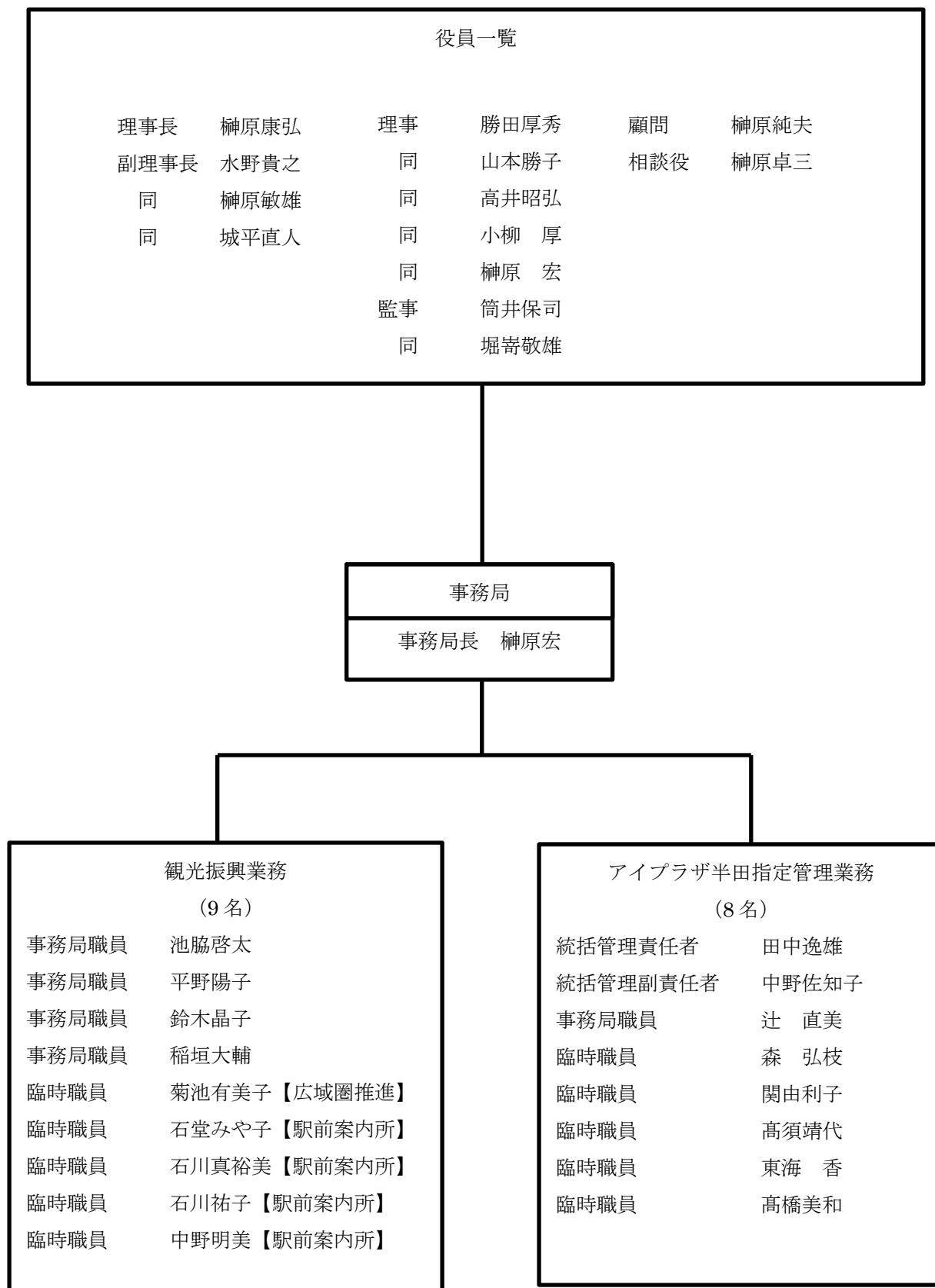
※8 件退会、8 件新規入会

〔業種別会員件数〕

業種	件数		金額	
飲食業	45	26.8%	441,500	18.3%
観光拠点・文化団体	9	5.4%	190,000	7.9%
小売業	26	15.5%	281,000	11.6%
個人	4	2.4%	12,000	0.5%
宿泊	10	6.0%	147,000	6.1%
地域活性化	67	39.9%	1,220,000	50.6%
旅行・交通	7	4.2%	121,000	5.0%
総合計	168	100.0%	2,412,500	100.0%



### 3. 運営組織図



## 4. 事業実績

### 4-1 広報・誘客促進事業

メディア、WEB、印刷物、他地域とのネットワークを活かした広報活動、PR キャンペーン等、誘客活動を行いました。

#### 【主な実績】

○はんだ元気プロジェクト Action! 広報業務（市・商工会議所・商店街連合会連携事業）

<https://handa-action.com>

- ・飲食店の情報集約と発信
- ・サンキューカードの作成・配布
- ・季節のキャンペーンの展開
- ・GoTo キャンペーンの利用促進
- ・飲食店サポート（国の補助金に関する情報提供）

○地域内観光ネットワークの構築

- ・観光情報チートシートの発行
- ・半田市内観光施設の観光入込客数の集約と展開
- ・蔵のまちネットワーク会議の開催運営
- ・観光情報広報ミーティング（半田赤レンガ建物）の開催運営

○観光協会ホームページ運営業務

半田市観光ガイド <https://www.handa-kankou.com>

- ・イベント情報・お知らせ情報の発信
- ・特集ページを使った季節の観光おすすめ情報の発信
- ・半田赤レンガ建物の情報発信方法の改善

○SNS を活用した情報発信業務

- ・Instagram いいかも半田（iikamo\_handa）アカウントによる市内観光情報の発信
- ・Instagram 半田市観光協会（handa\_harapecogram）アカウントによる半田の食の情報発信
- ・Facebook 半田運河の蔵日和アカウントによる市内観光情報の発信
- ・Twitter 半田市観光協会アカウントによる市内観光情報の発信

○メディアを活用した広報業務

- ・地域情報誌 STEP への観光情報提供
- ・地域情報誌ここえね通信への観光情報提供
- ・地域情報チラシ マイタウン半田・阿久比への観光情報提供
- ・メ〜テレ「アップ」への視聴者投稿コーナーへの観光関連動画の投稿

○広域ネットワークを活用した広報業務と連携業務

- ・知多半島観光圏協議会
- ・竜の子街道広域観光推進協議会（西尾市・碧南市・常滑市）
- ・愛知再発見山車を核とした観光ネットワーク（愛西市・犬山市・蟹江町・知立市・津島市）

○旅行会社等への営業活動

- ・名古屋エリアの旅行会社向け商談会の実施
- ・東京近郊の旅行会社向けオンライン商談会の実施

<https://www.youtube.com/watch?v=Zyjh2K7dsts>

- ・名古屋エリアの観光関連事業者（愛知県観光協会等）への営業活動
- ・南知多・美浜エリアへの営業活動
- ・インバウンド旅行商品造成のための視察受け入れ

○半田商工会議所とタイアップした広報活動

- ・食のビジネスフェアでの展示企画

○季刊広報誌 半田まち散歩の作成と配布業務（市委託）

○半田運河ブランドブックの作成と広報（市委託）

○三重県誘客促進 PR キャラバン業務（市委託）

○新美南吉の物語とふるさと風景とつなぐ観光 PR 事業（県観光振興課委託）

愛知県書店商業組合・愛知県図書館タイアップ

<https://www.handa-kankou.com/feature/nankichi-trip/>

○尾州早すし・知多牛 PR 映像制作と広報（県観光振興課委託）

ホームページ・YouTube・各所サイネージ等での発信、阿久比 PA での発信

- ・尾州早すし PR 動画掲載ページ

<https://www.handa-kankou.com/feature/sushibon2020/>

- ・知多牛 PR 動画掲載ページ

<https://www.handa-kankou.com/news/5278/>

○Google ストリートビューを使った観光 PR 事業（県観光振興課委託）

<https://www.handa-kankou.com/feature/waiwaipacemaking/>

○広域連携事業 竜の子街道グルメ旅（竜の子街道広域観光推進協議会委託）

3月1日～、グルメ旅の提案と竜の子クーポンによる回遊促進

[https://www.tatsunoko-kaido.jp/gourmet\\_trip/](https://www.tatsunoko-kaido.jp/gourmet_trip/)

○JR 武豊線でぶらり旅

半田市・大府市・東浦町・武豊町連携事業

○インバウンド関連の広報活動

2/16 行楽ジャパン・中央日本総合観光機構（観光庁）

3/4 グローバルキャンペーンに対応したコンテンツ造成（中部運輸局）

3/16 19 クルーズ船誘致事業関連（愛知県）

3/18 19 20 行楽ジャパン、中国大使館、ホストタウンの情報発信事



Action!  
はんだ元気プロジェクト

ホームページ GoToEatキャンペーン GoToトラベルキャンペーン お知らせ お問い合わせ



テイクアウトランチキャンペーン はんだ元気プロジェクト Action!ホームページ



GoToEatキャンペーン

10月16日～



GoToトラベルキャンペーン

10月1日～



JOZOご自宅レストラン

12月1日～

はんだ元気プロジェクト Action!での各企画・事業



【愛知県半田市】食と文化のフォトジェニックタウン 知多半島 半田

オンライン商談会



半田運河

半田運河

半田運河ブランドブック



新美南吉の物語とふるさと風景とつなぐ観光 PR 事業



## 【主要観光施設来館者数】

## 半田赤レンガ建物

(単位：人)

	4月	5月	6月	7月	8月	9月	10月	11月	12月	1月	2月	3月	年度計
平成30年度	50,728	38,465	29,069	38,599	31,218	53,596	53,271	51,679	50,088	40,054	31,584	51,052	519,403
令和元年度	40,706	55,209	34,537	31,295	25,606	52,264	54,568	53,501	54,505	38,101	35,523	1,109	476,924
令和2年度	0	0	8,648	10,588	10,119	13,404	12,438	12,880	15,792	9,030	14,707	15,001	122,607
前年度比	0.0%	0.0%	25.0%	33.8%	39.5%	25.6%	22.8%	24.1%	29.0%	23.7%	41.4%	1352.7%	25.7%

※新型コロナウイルス感染症対策で令和2年3月4日～5月31日まで閉館、6月1日より開館

## ミツカンミュージアム ※平成30年7月リニューアルオープン

(単位：人)

	4月	5月	6月	7月	8月	9月	10月	11月	12月	1月	2月	3月	年度計
平成30年度	9,145	11,126	0	3,299	17,512	16,292	13,810	12,836	8,393	8,527	11,249	20,450	132,639
令和元年度	12,644	15,566	10,741	11,107	17,510	12,294	12,864	12,144	9,394	7,365	9,416	0	131,045
令和2年度	0	0	0	0	0	0	0	0	0	0	0	0	0
前年度比	0.0%	0.0%	0.0%	0.0%	0.0%	0.0%	0.0%	0.0%	0.0%	0.0%	0.0%	-	0.0%

※新型コロナウイルス感染症対策で令和2年2月29日～閉館中

## 國盛 酒の文化館

(単位：人)

	4月	5月	6月	7月	8月	9月	10月	11月	12月	1月	2月	3月	年度計
平成30年度	3,967	3,705	3,017	2,813	1,846	3,500	4,119	4,984	2,830	2,101	3,569	6,902	43,353
令和元年度	3,494	4,365	2,950	2,817	1,818	3,675	4,470	4,657	5,065	1,595	3,179	0	38,085
令和2年度	0	0	0	788	678	1,322	1,433	1,557	1,178	717	77	1,136	8,886
前年度比	0.0%	0.0%	0.0%	28.0%	37.3%	36.0%	32.1%	33.4%	23.3%	45.0%	2.4%	-	23.3%

※新型コロナウイルス感染症対策で令和2年2月29日～7月9日まで閉館、7月10日～開館、令和3年2月6日～28日閉館

## 新美南吉記念館

(単位：人)

	4月	5月	6月	7月	8月	9月	10月	11月	12月	1月	2月	3月	年度計
平成30年度	3,113	4,196	3,783	2,858	4,413	11,752	7,767	2,216	877	3,734	3,671	4,915	53,295
令和元年度	3,487	5,386	4,370	3,385	4,290	9,687	9,943	5,352	2,692	3,138	2,789	118	54,637
令和2年度	0	0	1,001	1,443	2,202	4,879	5,231	3,672	1,567	1,193	1,545	2,087	24,820
前年度比	0.0%	0.0%	22.9%	42.6%	51.3%	50.4%	52.6%	68.6%	58.2%	38.0%	55.4%	1768.6%	45.4%

※新型コロナウイルス感染症対策で令和2年3月4日～6月1日まで閉館、6月2日より開館

## 半田市立博物館

(単位：人)

	4月	5月	6月	7月	8月	9月	10月	11月	12月	1月	2月	3月	年度計
平成30年度	6,107	6,455	5,534	8,160	10,749	7,166	6,972	6,601	7,319	11,082	11,150	8,666	95,961
令和元年度	5,851	7,019	7,932	8,753	9,183	8,823	6,481	6,302	6,672	10,165	11,479	468	89,128
令和2年度	0	0	4,597	5,347	4,814	4,585	5,630	4,603	3,456	6,188	8,395	5,737	53,352
前年度比	0.0%	0.0%	58.0%	61.1%	52.4%	52.0%	86.9%	73.0%	51.8%	60.9%	73.1%	1225.9%	59.9%

※新型コロナウイルス感染症対策で令和2年3月4日～6月1日まで閉館、6月2日より開館

## 半田空の科学館

(単位：人)

	4月	5月	6月	7月	8月	9月	10月	11月	12月	1月	2月	3月	年度計
平成30年度	5,186	5,850	6,830	10,886	12,766	6,806	6,309	4,571	3,711	4,032	5,234	6,962	79,143
令和元年度	4,601	5,503	6,850	10,616	13,187	7,528	5,707	4,496	3,162	3,728	5,324	269	70,971
令和2年度	0	0	0	3,114	4,223	3,493	3,710	3,942	3,383	3,371	2,500	3,838	31,574
前年度比	0.0%	0.0%	0.0%	29.3%	32.0%	46.4%	65.0%	87.7%	107.0%	90.4%	47.0%	1426.8%	44.5%

※新型コロナウイルス感染症対策で令和2年3月4日～6月30日まで閉館、7月1日より開館

## 観光施設来館者数合計

(単位：人)

	4月	5月	6月	7月	8月	9月	10月	11月	12月	1月	2月	3月	年度計
平成30年度	78,246	69,797	48,233	66,615	78,504	99,112	92,248	82,887	73,218	69,530	66,457	98,947	923,794
令和元年度	70,783	93,048	67,380	67,973	71,594	94,271	94,033	86,452	81,490	64,092	67,710	1,964	860,790
令和2年度	0	0	14,246	21,280	22,036	27,683	28,442	26,654	25,376	20,499	27,224	27,799	241,239
前年度比	0.0%	0.0%	21.1%	31.3%	30.8%	29.4%	30.2%	30.8%	31.1%	32.0%	40.2%	1415.4%	28.0%



## 4-2 事業者連携（観光消費額拡大推進）事業

観光客と地域事業者の連携を推進し観光消費額を高める事業。今年度は新型コロナウイルス感染症の影響があり、地域内消費拡大を中心に推進しました。

### 【主な事業実績】

#### ○エールチケット運營業務（市・半田商工会議所連携及び委託事業）

プレミアムが付与されたエールチケットの企画、販売、換金等運營業務全般の実施。

主 体	半田市・半田商工会議所・半田市観光協会
事業費	20,000,000 円（チケットプレミアム分）
期 間	令和2年5月22日～10月31日（7月13日に完売）
参加店	195 店舗
販売額	6,000 円×20,000 セット＝120,000,000 円 (1,000 円分×20,000 セットの 20,000,000 円分のプレミアム付与)

#### ○GoTo キャンペーン活用推進事業（市・半田商工会議所連携及び委託事業）

GoToEat、GoTo トラベル地域共通クーポンを半田で活用を推進し、経済振興を図る事業。

主 体	半田市市民経済部、半田商工会議所、半田市観光協会
期 間	10月～1月

##### ① GoToEat 活用推進業務について

加盟店登録数	289 店舗	(11/20 現在)
PR チラシ制作	B3 50,000 枚	(掲載店舗数 10/9 現在の 237 件)
市内全戸配布	10/23 配布	

##### ② GoTo トラベル活用推進業務について

加盟店登録数	240 店舗	(11/20 現在)
PR チラシ(近隣宿泊施設用)		(11/27～配布)
PR チラシ(市内宿泊施設用)		(11/27～配布)

#### ○回遊促進 半田めぐりん MAP（市委託事業）

市内の回遊性を高めるために、127 店舗（前回の 87 店舗から大幅に拡大、エリアを市内全域に拡大）

#### ○蔵元が企画するお酒と知多の味“JOZO ご自宅レストラン”（半田商工会議所連携及び委託事業）

半田ならではの食文化の価値向上、新たな発信手法へのチャレンジ

主 体	半田商工会議所 醸造部会、半田市観光協会
概 要	ご自宅での醸造食品の楽しみ方の提案。テーマは「食卓を飾ろう」。知多の六蔵×食品メーカー×飲食店のコラボ企画。各回 8,000 円（2 名分の食事、お酒と季節の花）
企 画	1 月 23 日（土） 古扇樓×中利×中埜酒造 2 月 6 日（土） ル シミック×ヤマミ醸造×丸一酒造 2 月 20 日（土） 神谷×Mizkan×南蔵×原田酒造 3 月 6 日（土） 久×澤田酒造×泉万醸造 3 月 20 日（土） ビストロクラシティ×徳良醸造×盛田 4 月 3 日（土） 望洲楼×キッコウトミ ×盛田金しゃち酒造

## ○尾州早すしプロモーション事業（市委託事業）

飲食店勉強会、チラシ・リーフレットの作成、出店ブースの制作、  
ナヤバシ夜イチへの出店（3/26）

## ○商品販売支援業務

アイプラザ半田、市内企画・イベント、市外物産展などでの販売支援

### ・食の観光推進事業（市委託）

すし店紹介冊子の作成、尾州早すしのブランド化

### ・観光客回遊性促進業務（市委託）

グルメ MAP 夏・秋号、冬・春号の制作

### ・体験プラン販売業務（市委託）



## エールチケット運営業務



## GoTo キャンペーン活用推進事業



## 半田めぐりん MAP

## 尾州早すしプロモーション

### 4－3 集客力推進（交流人口拡大推進）事業

交流人口拡大を推進するために観光施設の連携、イベント等による拡大を図った。

#### 【主な事業内容】

○半田運河活性化推進業務（市委託）

・HOTORI brunch11月22日（1,800人）、12月13日（2,200人）

※HOTORI brunch2020年4月・5月・10月、2021年3月、半田運河の鯉のぼり、萬三の白モッコウバラ祭、HOTORI SAKABA、Canal Night、ハロウィンイベントは中止

○彼岸花来訪者対応等（ごんの秋まつり開催中止関係）に係る業務（市委託）



#### 4-4 観光拠点運営事業

##### ○アイプラザ半田指定管理業務（市指定管理業務）

観光情報発信拠点としての確立のための事業を推進する。

主な業務として、

- ・観光情報発信拠点として半田・知多半島の情報の集約と発信業務
- ・広報・PR サポート事業
- ・代行サービス事業…公演チケット販売代行、問合せ代行等

##### ○知多半田駅前観光案内所クラシティ1階（市委託）

###### 【案内所利用者数】

（単位：人）

	4月	5月	6月	7月	8月	9月	10月	11月	12月	1月	2月	3月	合計
30年度	1,290	1,511	1,130	1,219	1,198	1,493	1,437	1,442	1,170	1,069	1,311	1,494	15,764
令和元年度	1,507	1,581	1,121	1,246	1,186	1,455	1,525	1,415	1,216	1,040	1,183	1,237	15,712
令和2年度	469	0	976	907	850	1,100	1,160	985	948	725	775	1,041	9,936
前年度比	31.1%	-	87.1%	72.8%	71.7%	75.6%	76.1%	69.6%	78.0%	69.7%	65.5%	84.2%	63.2%

- ・広域観光推進事業事務補助業務（知多半島観光圏協議会委託）
- ・レンタサイクルや手荷物一時預かり、観光土産品の販売など、観光客のサービス向上に係る事業。

###### 【主な実施メニュー】

観光案内、レンタサイクルの貸し出し、手荷物一時預かり、観光企画等のチケット販売等

#### 4-5 サービス向上事業

##### 【主な事業内容】

レンタサイクルや手荷物一時預かり、観光土産品の販売など、観光客のサービス向上に係る事業。

##### ○レンタサイクル実績

（単位：件）

	4月	5月	6月	7月	8月	9月	10月	11月	12月	1月	2月	3月	合計
30年度	168	202	163	171	174	153	233	189	155	108	122	175	2,013
令和元年度	164	200	135	160	134	175	181	168	125	105	127	109	1,783
令和2年度	36	0	139	112	129	139	178	149	134	84	56	159	1,315
前年度比	22.0%	-	103.0%	70.0%	96.3%	79.4%	98.3%	88.7%	107.2%	80.0%	44.1%	145.9%	73.8%

貸出場所：知多半田駅前観光案内所、アイプラザ半田、半田赤レンガ建物、新美南吉記念館

貸出数：33台

※新型コロナウイルスの感染拡大により、3月4日よりアイプラザ半田、半田赤レンガ建物、新美南吉記念館での貸し出し中止。

##### ○手荷物一時預かり

（単位：件）

	4月	5月	6月	7月	8月	9月	10月	11月	12月	1月	2月	3月	合計
30年度	20	18	15	19	13	14	10	14	9	7	17	25	181
令和元年度	34	31	14	17	23	34	26	28	36	21	20	1	285
令和2年度	-	-	12	13	5	4	12	7	7	3	7	12	82
前年度比	-	-	85.7%	76.5%	21.7%	11.8%	46.2%	25.0%	19.4%	14.3%	35.0%	1200.0%	28.8%

設置場所：クラシティ3階（半田市市民交流センター）



#### 4 - 6 その他観光推進活動

##### ○教育機関向けの視察対応・講座の開催

- ・日本福祉大学授業で登壇（地域を知る）
- ・青山中学校の地域学習（地域を知る）
- ・亀崎小学校授業でデザイン講座の実施（チラシ作成のコツ）
- ・半田小学校授業で登壇（地域を知る）
- ・椙山女学園大学のまち歩き受け入れ（あいち観光まちづくりアワードに向けて）
- ・武蔵大学学生のオンライン相談対応（あいち観光まちづくりアワードに向けて）
- ・日本福祉大学特別講義Ⅳ地域づくり（観光）9/25 講義「半田の観光の取り組み」

##### ○その他研修会

- ・会員企業新入社員研修
- ・半田ロータリークラブ 11/19 例会 卓話「新しい時代に向けた3つのチャレンジ」

##### ○各種視察受け入れ

##### ○半田イベントコンベンション相談窓口の運営

##### ○観光関連団体の運営サポート

- ・半田市観光ガイド協会支援業務
- ・半田運河を守る会の運営サポート

#### 4 - 7 主な参画組織体・会議体

##### ○事務局運営

- |                         |                   |
|-------------------------|-------------------|
| ・はんだ蔵のまちネットワーク          | ・観光施設連携ネットワーク     |
| ・愛知 山車を核とした観光ネットワーク     | ・萬三の白モッコウバラ祭実行委員会 |
| ・半田運河 Canal Night 実行委員会 | ・ごんの秋まつり実行委員会     |

##### ○参画

- |                         |                     |
|-------------------------|---------------------|
| ・赤レンガコーディネーター会議         | ・クラシティ定期情報交換会       |
| ・知多半島観光圏協議会             | ・竜の子街道広域観光推進協議会     |
| ・愛知県観光協会                | ・愛知県大型観光キャンペーン実施協議会 |
| ・半田商工会議所地域力創造委員会        | ・半田商工会議所サービス部会      |
| ・半田商工会議所商業施設助成事業審査委員会   | ・半田市地域公共交通会議        |
| ・半田連続立体交差事業促進期成同盟会      | ・JR 半田駅周辺まちづくり検討委員会 |
| ・JR 半田駅周辺まちづくり検討委員会作業部会 | ・名鉄キャンペーン会議         |
| ・半田赤レンガ建物運営サポーター会議      | ・半田市総合計画市民評価委員      |
| ・第7次半田市総合計画審議会          |                     |