



特定非営利活動法人 半田市観光協会
令和元年度 事業報告書

[平成 31 年 4 月 1 日～令和 2 年 3 月 31 日]

1. 事業方針

令和元年度は、今まで培ってきた半田の魅力を地域内外に発信する広報・誘客活動に力を注ぎました。特に半田運河周辺のブランド化・集客力向上の力を入れると共に、来ていただいている観光客と地域の文化・商業との連携を進めました。

1. 広報・誘客活動の促進

- ・インターネットを活用した情報発信を進めました。HPの情報構築を進めると共にSNSの活用を積極的に行い、リアルタイムかつ厚い情報の定期的な発信と半田のファンづくりを進めました。
- ・WEB、テレビ、雑誌、新聞、その他広報媒体への定期的な情報発信に力を入れ、多くの媒体に取り上げられました。

2. 事業者連携の推進

- ・「すし」に特化し、MIMを核とした半田運河周辺と半田市内のすし店を繋ぐ事業を推進しました。
- ・体験プログラムの造成を推進し、観光客と地域の接点の強化を推進しました。
- ・「観光グルメMAP」の作成をし、観光施設と地域の商業施設を繋ぐ事業を推進しました。

3. ブランド力の向上

- ・半田運河の認知度向上、集客力向上、魅力向上に重点的に取り組みました。

2. 成果指標

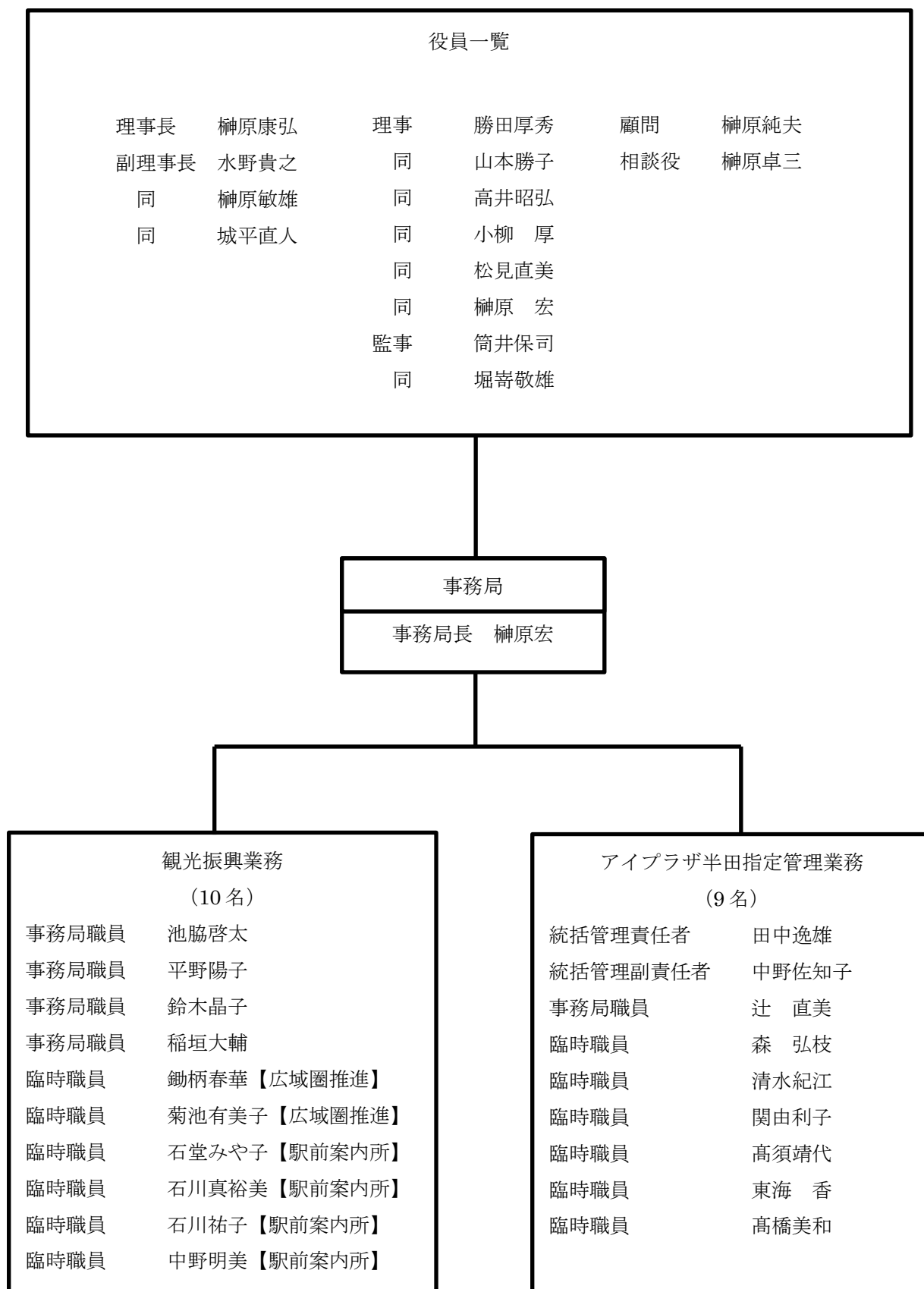
【指標1：観光客数】

年度	観光客数	前年度比	備考
27年度（実績値）	1,318,801	—	
28年度（実績値）	1,540,410	116.8%	
29年度（実績値）	1,624,930	105.5%	山車まつり別途550,000人
30年度（実績値）	1,680,648	103.4%	
元年度（実績値）	1,669,341	99.3%	目標値（1,700,000）

【指標2：会員数、会費額】

年度	会員数	前年度比	会費額	前年度比
27年度（実績値）	182	—	2,583,000	—
28年度（実績値）	174	95.6%	2,492,000	96.5%
29年度（実績値）	166	95.4%	2,384,784	95.7%
30年度（実績値）	164	98.8%	2,298,142	96.4%
元年度（実績値）	168	102.4%	2,386,892	103.9%

3. 運営組織図



4. 事業実績

4-1 広報・誘客促進事業

メディア、WEB、印刷物、他地域とのネットワーク、PR キャンペーン等を活かした広報活動と誘客を促進する事業。

【主な事業実績】

- ・観光ホームページ運營業務

半田市観光ガイド <https://www.handa-kankou.com>

[2019/4/1-2020/3/31]

ユーザー数 177,296 人

ページビュー数 619,715 回

- ・SNS を活用した情報発信業務 (3/31 時点)

媒体	アカウント名	フォロワー数
facebook	半田運河の蔵日和	988
	HOTORI半田運河を楽しむプロジェクト	986
	半田運河Canal Night	780
	萬三の白モッコウバラ祭	393
	TabiChita (知多半島観光情報)	540
Instagram	handa_harapecogram	3,848
	HOTORI半田運河を楽しむプロジェクト	1,321
	半田運河Canal Night	675
	TabiChita (知多半島観光情報)	461
twitter	半田市観光協会	2,590

- ・メディアを活用した広報業務

- ・広域ネットワークとの連携発信業務

知多半島観光圏協議会、竜の子街道広域観光推進協議会、愛知山車を核とした観光ネットワーク等

- ・観光ポスター・パンフレット配架、配布業務

- ・観光パンフレット配送業務

- ・山車日本一あいち 山・鉦・屋台行事広報業務

- ・おもてなし半田キャンペーン業務 (市委託)

夏 (7/20-9/1)、秋 (9/14-12/8)、冬 (12/1-3/1)、春 (2/29-) の季刊パンフレット「半田まち散歩」の作成と配布業務

- ・竜の子街道観光タクシープラン造成業務 (竜の子街道広域観光推進協議会委託)

- ・竜の子街道周遊クーポン業務 (竜の子街道広域観光推進協議会委託)

- ・シティプロモーション事業 魅力発見ツアー (市委託)

- ・半田運河ブランディング業務、市外プロモーション業務 (市委託)

- ・春まつり PR ポスター・パンフレット作成配布業務 (市委託)

- ・春まつり地区別パンフレットの作成業務

【主要観光施設来館者数】

半田赤レンガ建物

(単位：人)

	4月	5月	6月	7月	8月	9月	10月	11月	12月	1月	2月	3月	年度計
平成30年度	50,728	38,465	29,069	38,599	31,218	53,596	53,271	51,679	50,088	40,054	31,584	51,052	519,403
令和元年度	40,706	55,209	34,537	31,295	25,606	52,264	54,568	53,501	54,505	38,101	35,523	1,109	476,924
	80.2%	143.5%	118.8%	81.1%	82.0%	97.5%	102.4%	103.5%	108.8%	95.1%	112.5%	2.2%	91.8%

ミツカンミュージアム

(単位：人)

	4月	5月	6月	7月	8月	9月	10月	11月	12月	1月	2月	3月	年度計
平成30年度	9,145	11,126	0	3,299	17,512	16,292	13,810	12,836	8,393	8,527	11,249	20,450	132,639
令和元年度	12,644	15,566	10,741	11,107	17,510	12,294	12,864	12,144	9,394	7,365	9,416	0	131,045
	138.3%	139.9%	0.0%	336.7%	100.0%	75.5%	93.1%	94.6%	111.9%	86.4%	83.7%	0.0%	98.8%

※2018年7月リニューアルオープン

國盛 酒の文化館

(単位：人)

	4月	5月	6月	7月	8月	9月	10月	11月	12月	1月	2月	3月	年度計
平成30年度	3,967	3,705	3,017	2,813	1,846	3,500	4,119	4,984	2,830	2,101	3,569	6,902	43,353
令和元年度	3,494	4,365	2,950	2,817	1,818	3,675	4,470	4,657	5,065	1,595	3,179	0	38,085
	88.1%	117.8%	97.8%	100.1%	98.5%	105.0%	108.5%	93.4%	179.0%	75.9%	89.1%	0.0%	87.8%

新美南吉記念館

(単位：人)

	4月	5月	6月	7月	8月	9月	10月	11月	12月	1月	2月	3月	年度計
平成30年度	3,113	4,196	3,783	2,858	4,413	11,752	7,767	2,216	877	3,734	3,671	4,915	53,295
令和元年度	3,487	5,386	4,370	3,385	4,290	9,687	9,943	5,352	2,692	3,138	2,789	118	54,637
	112.0%	128.4%	115.5%	118.4%	97.2%	82.4%	128.0%	241.5%	307.0%	84.0%	76.0%	2.4%	102.5%

半田市立博物館

(単位：人)

	4月	5月	6月	7月	8月	9月	10月	11月	12月	1月	2月	3月	年度計
平成30年度	6,107	6,455	5,534	8,160	10,749	7,166	6,972	6,601	7,319	11,082	11,150	8,666	95,961
令和元年度	5,851	7,019	7,932	8,753	9,183	8,823	6,481	6,302	6,672	10,165	11,479	468	89,128
	95.8%	108.7%	143.3%	107.3%	85.4%	123.1%	93.0%	95.5%	91.2%	91.7%	103.0%	5.4%	92.9%

半田空の科学館

(単位：人)

	4月	5月	6月	7月	8月	9月	10月	11月	12月	1月	2月	3月	年度計
平成30年度	5,186	5,850	6,830	10,886	12,766	6,806	6,309	4,571	3,711	4,032	5,234	6,962	79,143
令和元年度	4,601	5,503	6,850	10,616	13,187	7,528	5,707	4,496	3,162	3,728	5,324	269	70,971
	88.7%	94.1%	100.3%	97.5%	103.3%	110.6%	90.5%	98.4%	85.2%	92.5%	101.7%	3.9%	89.7%

観光施設来館者数合計

(単位：人)

	4月	5月	6月	7月	8月	9月	10月	11月	12月	1月	2月	3月	年度計
平成30年度	78,246	69,797	48,233	66,615	78,504	99,112	92,248	82,887	73,218	69,530	66,457	98,947	923,794
令和元年度	70,783	93,048	67,380	67,973	71,594	94,271	94,033	86,452	81,490	64,092	67,710	1,964	860,790
	90.5%	133.3%	139.7%	102.0%	91.2%	95.1%	101.9%	104.3%	111.3%	92.2%	101.9%	2.0%	93.2%

※新型コロナウイルス感染拡大による観光施設への影響

- ・ミツカンミュージアム、國盛 酒の文化館 2月29日～3月31日臨時閉館（4月以降も継続閉館）
- ・半田赤レンガ建物、新美南吉記念館、半田市立博物館、半田空の科学館 3月4日～3月31日臨時閉館（4月以降も継続閉館）

4-2 事業者連携事業

観光客と地域事業者を繋ぐ事業。

【主な事業実績】

- ・はんだ醸すごはん推進業務（市委託）

夏（7/20-9/1）お酢でさっぱり醸すランチ 34 店舗参加



秋（9/14-12/8）すしぼん



17 店舗参加



春（2/29-）すしガイド

19 店舗参加



- ・商品販売支援業務

萬三の白モッコウバラ商品開発・販売業務（4/20-5/5）

名鉄百貨店一宮店愛知物産展（4/24-5/6）

はんだ スポーツイベント（11/3）

愛知・知多半島マーケット（1/25 26）

- ・はんだ食べ歩きスイーツの実施（9/14-12/8）

- ・体験プラン造成、運営サポート業務

箱すしワークショップ（ぐるめいしはら）10/26,11/16,11/25,12/8

國盛食談会（中埜酒造）10/26

着物体験ワークショップ（きやしゃんせ半田）11/16,12/8,1/13

オリジナルおちょこワークショップ（加藤明夏）12/8,1/13,2/2

ふりかけ ワークショップ（塩谷明代）12/8,1/13,2/2

Gon-ART（ごんの贈り物）8/17,11/16,17

知多半島フルーツのシロップづくり（KURASU）2/5,13,19,26

お酒の飲み比べ（半田市観光協会）10/26,11/16,12/8,1/13,2/2



- ・体験プラン造成・販売促進業務（市委託、10/1～）

- ・観光客回遊促進業務

半田観光グルメ MAP（市委託）

市内 72 店舗参加（すし 5 店舗、知多牛 5 店舗、お食事処 33 店舗、カフェ 13 店舗、お土産 16 店舗）



4-3 集客力推進事業

重点テーマ・施設・エリアにおける年間を通した集客推進のためのコンテンツ造成・イベント実施等の取り組みを行う。

【主な事業実績】

・半田運河活性化推進業務

鯉のぼり設置 (4/13-5/6)	－
萬三の白モッコウバラ祭 (4/20-30)	7,220 人
くらと和さんぽ (4/27)	1,770 人
半田山車祭り保存会提灯行列 (5/1)	2,000 人
はんだ蔵のまち桃の節句 (2/29 3/1)	新型コロナウイルス感染拡大防止のため中止
半田運河新規顧客創出イベント	

企画名	日にち	来場者	備考
HOTORI brunch	2019/4/13	1,200	
	2019/5/11	1,400	
	2019/9/14	1,600	
	2019/10/12	－	台風のため中止
	2019/11/9	1,900	
	2020/3/15	－	新型コロナウイルス感染拡大防止のため中止
HOTORI SAKABA	2019/5/3	1,200	
	2019/5/4	1,400	
	合計	2,600	
	2019/10/4	1,400	
	2019/10/5	1,800	
	合計	3,200	
	2019/11/1	600	
	2019/11/2	1,100	
	合計	1,700	
	2020/3/19	－	新型コロナウイルス感染拡大防止のため中止
	2020/3/20	－	新型コロナウイルス感染拡大防止のため中止
	合計	0	
HOTORIの朝市	2019/4/27	330	くらと和イベントとタイアップ
	2019/5/25	380	
	2019/6/8	500	MIM前に移動
	2019/6/22	350	
	2019/7/13	350	
	2019/7/27	－	雨天中止
	2019/8/10	240	Canal Night同日開催
	2019/8/24	250	
	2019/9/28	350	
HOTORI市	2019/10/26	600	酒の文化館前で実施
	2019/11/16	460	
	2019/12/8	5,000	どぶろくまつり、名鉄ハイキング
	2020/1/13	250	
	2020/2/2	500	
	2020/3/1	－	新型コロナウイルス感染拡大防止のため中止
Canal Night	2019/8/9	8,000	
	2019/8/10	12,000	HOTORIの朝市同日開催
	合計	20,000	

・新美南吉のふるさと活性化推進業務

南吉さんの蛭まつり (6/21 22)	3,600 人
ごんの秋まつり (9/20-10/6)	130,000 人
・ 亀崎潮干祭 (5/3 4)	95,000 人

4-4 観光拠点運営事業

- ・アイプラザ半田指定管理業務（市指定管理業務）

あいぶら the シネマ -2019-「日日是好日」 480 人

大規模改修（講堂天井耐震改修、空調改修、照明 LED 化）令和元年 8 月～令和 2 年 3 月

※一部 2020 年 1 月 4 日～管理棟会議室等オープン

※3 月 4 日～新型コロナウイルス感染拡大による一部閉館、3 月 17 日～完全閉館

- ・知多半田駅前観光案内所クラシティ 1 階（市委託）

【案内所利用者数】

（単位：人）

	4月	5月	6月	7月	8月	9月	10月	11月	12月	1月	2月	3月	合計
30年度	1,290	1,511	1,130	1,219	1,198	1,493	1,437	1,442	1,170	1,069	1,311	1,494	15,764
令和元年度	1,507	1,581	1,121	1,246	1,186	1,455	1,525	1,415	1,216	1,040	1,183	1,237	15,712
前年度比	116.8%	104.6%	99.2%	102.2%	99.0%	97.5%	106.1%	98.1%	103.9%	97.3%	90.2%	82.8%	99.7%

【主な実施メニュー】

観光案内、レンタサイクルの貸し出し、手荷物一時預かり、観光企画等のチケット販売等

- ・広域観光推進事業事務補助業務（知多半島観光圏協議会委託）

4-5 サービス向上事業

【主な事業内容】

レンタサイクルや手荷物一時預かり、観光土産品の販売など、観光客のサービス向上に係る事業。

- ・レンタサイクル実績

（単位：件）

	4月	5月	6月	7月	8月	9月	10月	11月	12月	1月	2月	3月	合計
30年度	168	202	163	171	174	153	233	189	155	108	122	175	2,013
令和元年度	164	200	135	160	134	175	181	168	125	105	127	109	1,783
前年度比	97.6%	99.0%	82.8%	93.6%	77.0%	114.4%	77.7%	88.9%	80.6%	97.2%	104.1%	62.3%	88.6%

貸出場所：知多半田駅前観光案内所、アイプラザ半田、半田赤レンガ建物、新美南吉記念館

貸出数：33 台

※新型コロナウイルスの感染拡大により、3 月 4 日よりアイプラザ半田、半田赤レンガ建物、新美南吉記念館での貸し出し中止。

- ・手荷物一時預かり

（単位：件）

	4月	5月	6月	7月	8月	9月	10月	11月	12月	1月	2月	3月	合計
30年度	20	18	15	19	13	14	10	14	9	7	17	25	181
令和元年度	34	31	14	17	23	34	26	28	36	21	20	1	285
前年度比	170.0%	172.2%	93.3%	89.5%	176.9%	242.9%	260.0%	200.0%	400.0%	300.0%	117.6%	4.0%	157.5%

設置場所：クラシティ 3 階（半田市市民交流センター）

4－6 N P O 活動

- ・ 亀崎潮干祭クリーンボランティアの運営
- ・ 金融機関新入社員研修
- ・ 半田イベントコンベンション相談窓口の運営
- ・ 各種視察受け入れ、講演会講師の実施
- ・ 産業観光フォーラムへの参画
- ・ 第14回姿三四郎杯（少年少女学年別柔道大会）の運営サポート
- ・ 半田運河を守る会の運営サポート

4－7 その他主な参画組織・会議

【事務局運営】

- ・ はんだ蔵のまちネットワーク
- ・ 観光施設連携ネットワーク
- ・ 愛知 山車を核とした観光ネットワーク
- ・ 半田運河 Canal Night 実行委員会
- ・ ごんの秋まつり実行委員会

【参画】

- ・ 赤レンガコーディネーター会議
- ・ クラシティ定期情報交換会
- ・ 知多半島観光圏協議会
- ・ 竜の子街道広域観光推進協議会
- ・ 愛知県観光協会
- ・ 愛知県大型観光キャンペーン実施協議会
- ・ 半田商工会議所地域力創造委員会
- ・ 半田商工会議所サービス部会（飲食・宿泊サービス分科会、専門サービス分科会）
- ・ 半田商工会議所商業施設助成事業審査委員会
- ・ はんだ市民盆踊り大会実行委員会
- ・ 半田市地域公共交通会議
- ・ 半田連続立体交差事業促進期成同盟会
- ・ JR 半田駅周辺まちづくり検討委員会
- ・ JR 半田駅周辺まちづくり検討委員会作業部会
- ・ 半田市都市再生整備計画事後評価委員会
- ・ ダンスフェスティバル実行委員会
- ・ ふるさと半田応援団会議
- ・ 名鉄キャンペーン会議
- ・ 半田赤レンガ建物運営協議会
- ・ 半田市総合計画市民評価委員
- ・ 第7次半田市総合計画審議会
- ・ まちづくり市民会議